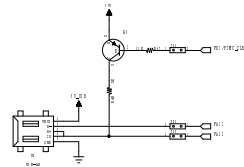


名称:	野火STM32 ISO 开发板
作者:	WildFire @ 野火科技
版本:	V2.0
论坛:	www.chuxue123.com
淘宝:	http://firestm32.taobao.com

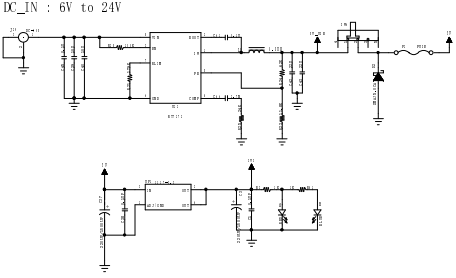
USB-Device

可USB-5V供电

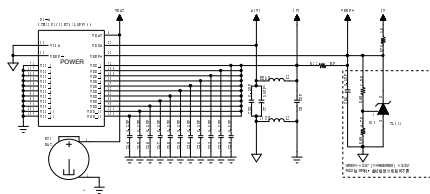


电源供电

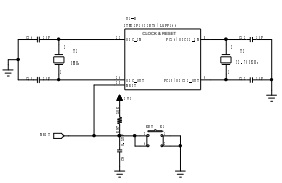
DC DC + LEO 方案



RTC + 电源滤波

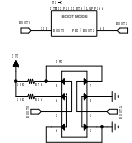


晶振电路



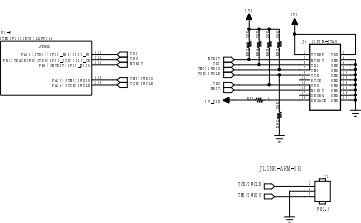
BOOT 模式设置

BOOT0	BOOT1	启动方式
0	0	程序存储器
1	0	系统存储器 (ST)
1	1	系统存储器

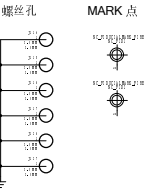
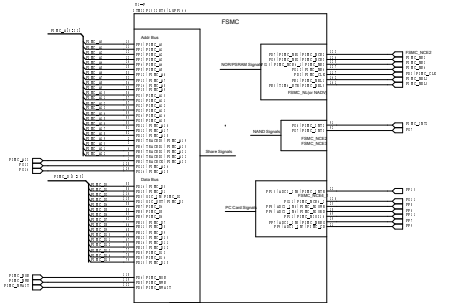
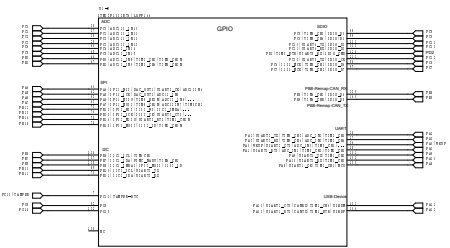


JLINK接口

ST-Link/V2-TO-USB

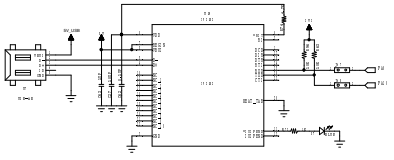


GPIO



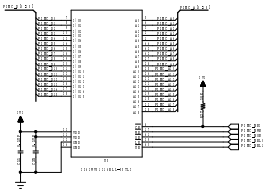
USB转串口

板载USB转串口芯片，无需外接USB转串口模块。
板载USB转串口芯片，无需外接USB转串口模块。
板载USB转串口芯片，无需外接USB转串口模块。

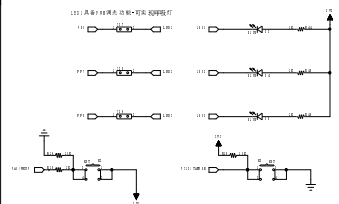


SRAM

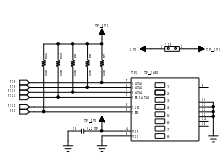
容量：1MB
数据宽度：16bit



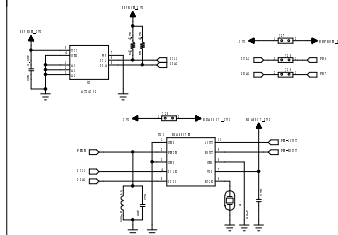
LED & 按键



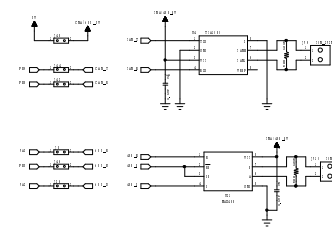
SD卡



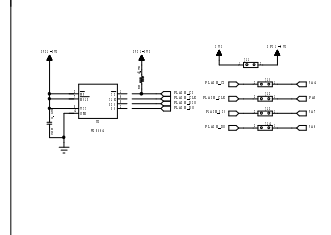
收音机 & EEPROM



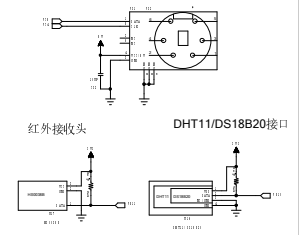
CAN & 485



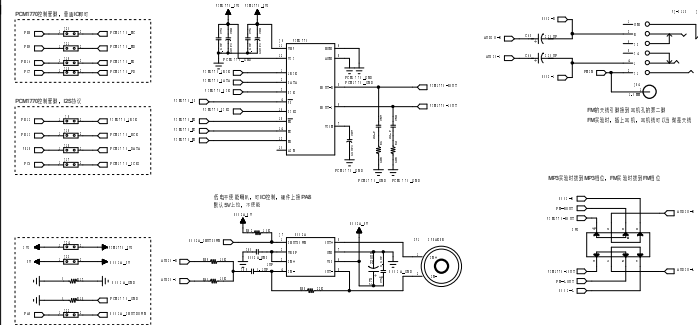
串行FLASH



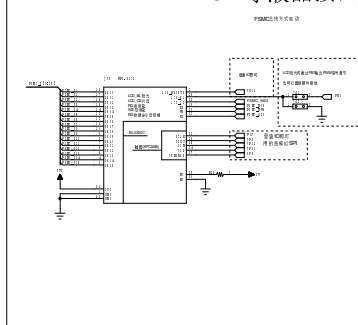
PS2 接口



MP3



3.2寸液晶接口

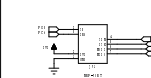


引出IO

所有IO以总线方式引出, 可方便扩展模块, 用杜邦线连接即可

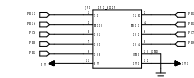
NRF24L01接口

可直接插在市面上卖的NRF24L01模块



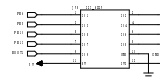
SPI2接口

可直接插在市面上卖的SPI2模块

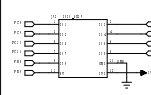


I2C1/2 接口

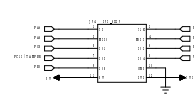
可直接插在市面上卖的I2C1/2模块



SDIO接口

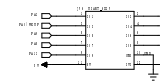


SPI1 / I2S 接口



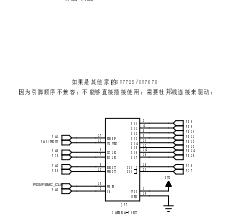
USART1/2 接口

可直接插在市面上卖的USART1/2模块

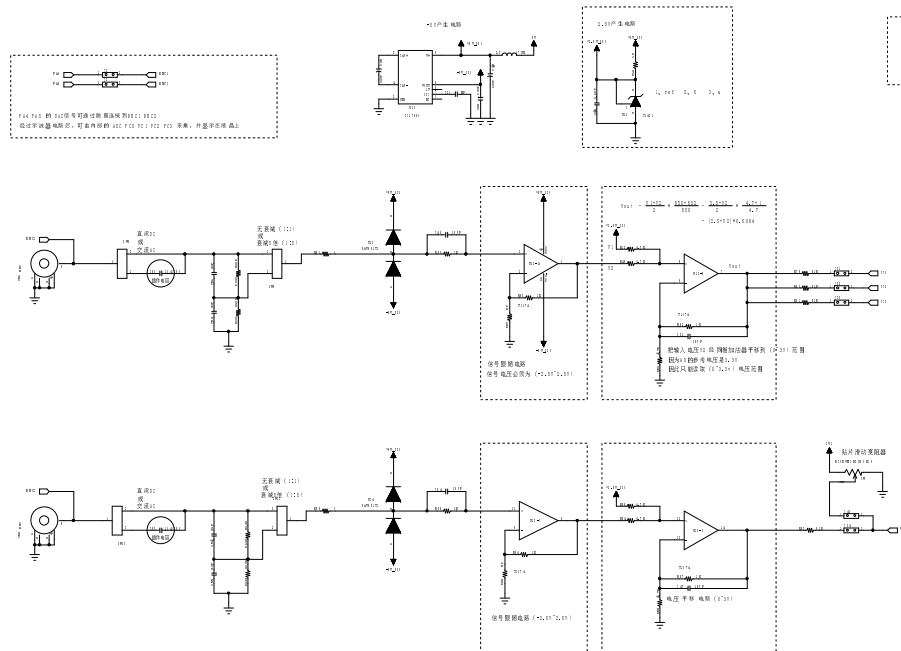


摄像头 接口

摄像头接口
摄像头接口
摄像头接口



示波器



性能指标

品牌: 国瑞

采样频率: 100kS/s, 最大100kS/s

分辨率: 12bit, 最大12bit

采样电压: 0~5V, 0~10V

FSMC 全部 IO 均引出
可扩展 SRAM NORFLASH NANFLASH
其中SRAM 已经板载, 不用另外扩展

